

Windows 編

システム推奨条件

Intel Core 2 Duo 以上のプロセッサ搭載コンピュータ。

対応 OS は以下のいずれかとなります。これ以外の OS での動作保証はいたしません。
(2014 年 4 月現在)

Windows Vista (32bit 版、64bit 版)

Windows 7 (32bit 版、64bit 版)

Windows 8 (32bit 版、64bit 版)

Windows 8.1 (32bit 版、64bit 版)

インストール前のご注意

パソコンと USB で接続する前に専用ドライバーソフトをインストールしてください。

ドライバーインストール前にパソコンと本機を接続した場合、正しく動作させることができません。

新ドライバーインストール時のご注意

既に専用ドライバーソフト (1.0.2) がインストールされている場合は、コントロールパネルの「プログラムと機能」で下記バージョンのドライバーを選択して、アンインストールを実行して下さい。

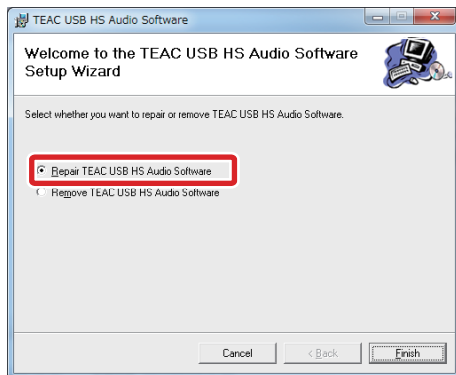
プログラムのアンインストールまたは変更

プログラムをアンインストールするには、一覧からプログラムを選択して [アンインストール]、[変更]、または [修復] をクリックします。

整理	アンインストール	変更	修復	
名前	発行元	バージョン	サイズ	
TEAC USB HS Audio Software	TEAC	1.0.2	7.23 MB	
TEAC 製品 / バージョン: 1.0.2 コメント: (Ver 1.0.2.1a)				
サイズ: 7.23 MB				

アンインストールしないで、新ドライバーをインストールした場合、インストールは正常に終了しますが、ドライバーは正常に動作しません。この場合は、旧バージョン (1.0.2) をアンインストールした後、新バージョンのインストーラーを起動して、「Setup Software」の次に表示さ

れる以下の画面で「Repair」を選択して下さい。



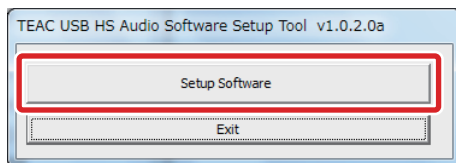
ドライバーインストール手順

メモ: 以下の画面は Windows 7 の画面です。

1. TEACUSBHSAudioSetup.exe ファイルをダブルクリックしてインストーラーを起動する。



2. 「Setup Software」をクリックする。



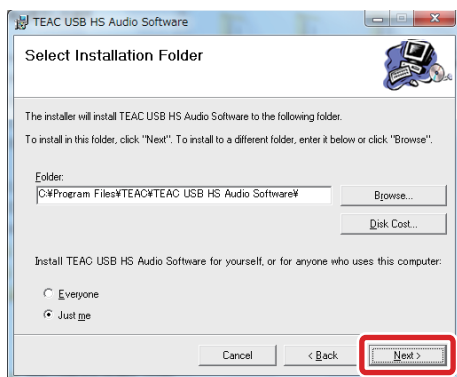
次のページに続きます ➡

3.「Next」をクリックする。

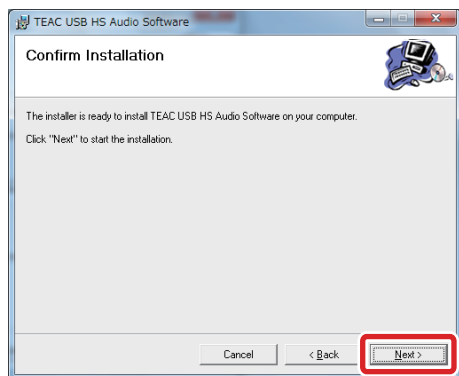


4.もう一度、「Next」をクリックする。

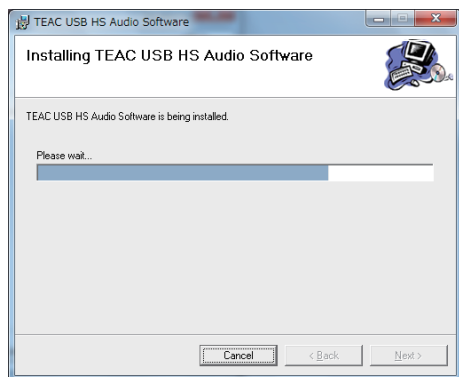
メモ: このパソコンを使うすべてのユーザーがこのドライバを使う場合は、「Everyone」にチェックを入れたい。



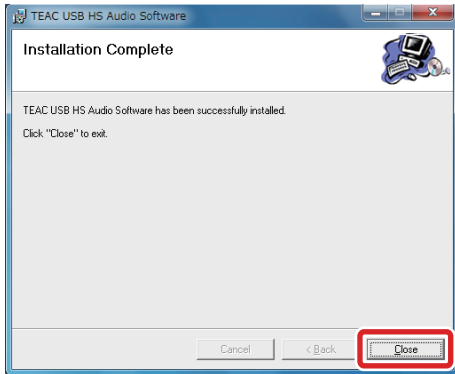
5.更に、「Next」をクリックし、インストールを開始する。



6. インストールが完了するまで、パソコンの操作を行わない。



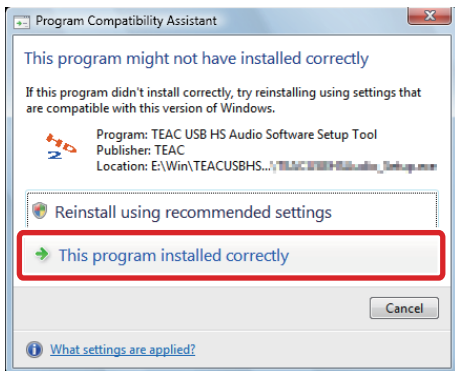
7. インストールが完了したら「Close」をクリックする。



警告

インストールの後に「Program Compatibility Assistant」が表示された場合は、必ず「This program installed correctly」を選択してください。

「Reinstall using recommended settings」を選択すると、インストーラーが正常に起動できなくなります。



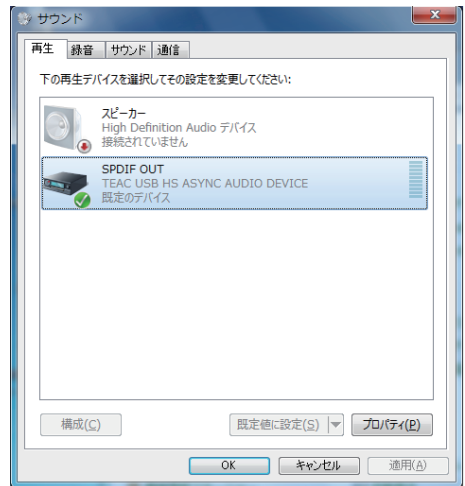
8. 取扱説明書「パソコンの音楽を再生する」の手順 1～4 に従い接続する。

9. 初めて接続した場合は、自動的にドライバがインストールされます。

正しく接続出来ている場合、コントロールパネル内のサウンドのプロパティを開くと以下のように表示されます。

- Windows Vista / Windows 7 / Windows 8

「SPDIF OUT: TEAC USB HS ASYNC AUDIO DEVICE」が表示されます。

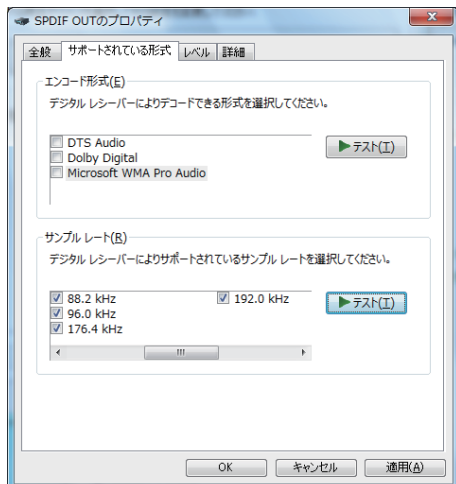


次のページに続きます ➡

10. プロパティタブで使用したいサンプリングレートの選択を行う。

(Windows Vista / Windows 7 / Windows 8 のみ)

エンコード形式は全てチェックを外します。



11. 取扱説明書「パソコンの音楽を再生する」の手順 5 に従い、音楽ファイルを再生する。

メモ：音楽ファイルの再生を行うまで、本体側がアンロック表示となる場合があります。(入力インジケータが点滅)